

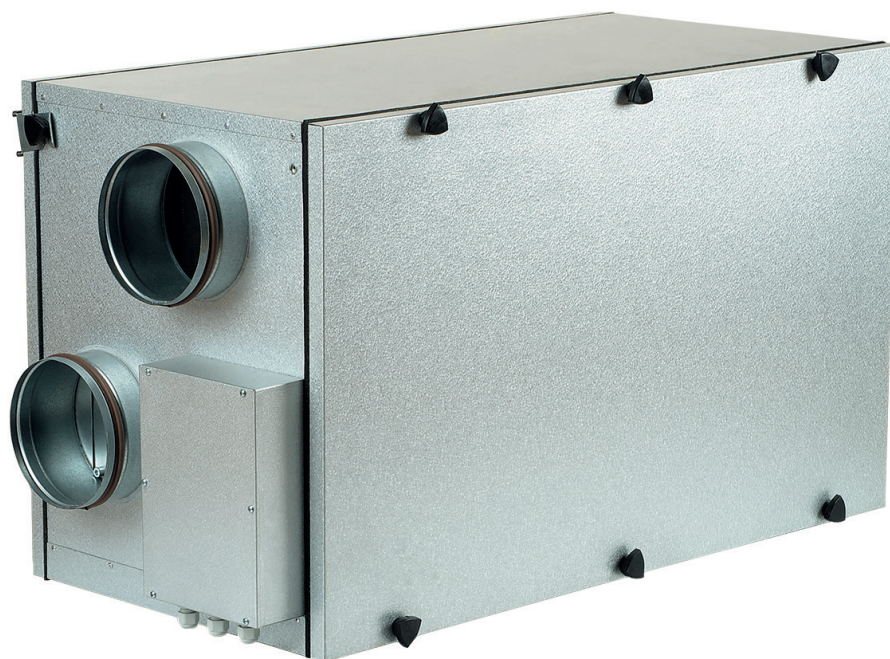
**Kvalitet  
Sundhed  
Trivsel**

JANUAR 2016



Teknisk datablad

# VillaVentilation Vent Plus Serien



Aggregat Vent	Vent 302 Plus	Vent 402 Plus
Støvfiler	G4	G4
Friskluftfilter	F7	F7
Rørtilslutning (mm)	Ø 160	Ø 200
Vægt (kg.)	42	47
Varmegenvindingsgrad (%)	op til 98	op til 98
Veksler	Modstrøm	Modstrøm
Sommerbypass	Elektronisk	Elektronisk



## EU Energimærkningsforordning 1254/2014 Produktblad/Product fiche

Navn		Trade mark		Duka Ventilation	
Model		Model		Duka Villavent Aggregat Vent 302 Plus	Duka Villavent Aggregat Vent 402 Plus
Varenr. Vink/DB		Item no Vink/DB		334465/1745944	336704/1784239
Specifikt energiforbrug (SEC), kWh/(m <sup>2</sup> .a) per klimazone	Kold	Specific energy consumption (SEC), kWh/(m <sup>2</sup> .a)	Cold	-74,4	-74,6
	Gennemsnit		Average	-36,9	-37,1
	Varm		Warm	-12,8	-12,9
Typologi		Type of ventilation unit		Tovejs	Tovejs
Drevtype		Type of drive installed		3 Trins	3 Trins
Varmegenvindings type		Type of heat recovery system		Rekuperativ	Rekuperativ
Temperatur virkningsgrad (%)		Thermal efficiency of heat recovery (%)		87	87
Max volumenstrøm (m <sup>3</sup> /h)		Maximum flow rate (m <sup>3</sup> /h)		300	450
Max. effekt		Electric power input (W)		124	145
Lydniveau (LWA)		Sound power level (LWA)		34	36
Reference volumenstrøm (m <sup>3</sup> /s)		Reference flow rate (m <sup>3</sup> /s)		0,063	0,087
Reference trykforskel (Pa)		Reference pressure difference (Pa)		50	50
SEL, W/(m <sup>3</sup> /h)		Specific power input W/(m <sup>3</sup> /h)		0,24	0,235
Reguleringsfaktor		Control typology		(1.0) Manuel styret	(1,0) Manuel styret
Max. internal lækage (%)		Max. internal leakage rates (%)		2,7	2,7
Max. ekstern lækage (%)		Max. external leakage rates (%)		2,7	2,7
Filteralarm Indikatoren er en timer, som kan justeres efter behov. Fabriksindstillingen er 3 måneder. !!!Regelmæssig filterskift er nødvendig for at sikre anlæggets effektive drift og lave strømforbrug.		Filteralarm The indicator is a timer, which setting can be set acc to individual requirements. Fabric setting is 3 months. !!!Regularly change of filter is necessary to secure the units effectivity and low energy consumption.		Alarmindikatoren er placeret på betjeningspanelet. The alarm indicator is located on the touch panel	Alarmindikatoren er placeret på betjeningspanelet. The alarm indicator is located on the touch panel
Internet adresse for yderligere anvisninger		Internet address for additional information		dukaventilation.dk	dukaventilation.dk
Årligt elforbrug (AEC), kWh elektricitet/år	Kold	Annual electricity consumption (AEC), kWh electricity/a	Cold	883	876
	Gennemsnit		Average	346	339
	Varm		Warm	301	294
Årlig varmebesparelse (AHS), kWh elektricitet/år	Kold	Annual heating saved (AHS), kWh primary energy/a	Cold	8776	8776
	Gennemsnit		Average	4486	4486
	Varm		Warm	2029	2029



**ENERG** Y UA  
енергія · енерґія IE IA

**DUKA VENT 302 PLUS**

**A**

34 dB

300 m<sup>3</sup>/h

ENERGIA · ЕНЕРґІЯ · ΕΝΕΡΓΕΙΑ · ENERGIA · ENERGY · ENERGIE · ENERGI  
2017 1254/2014

**ENERG** Y UA  
енергія · енерґія IE IA

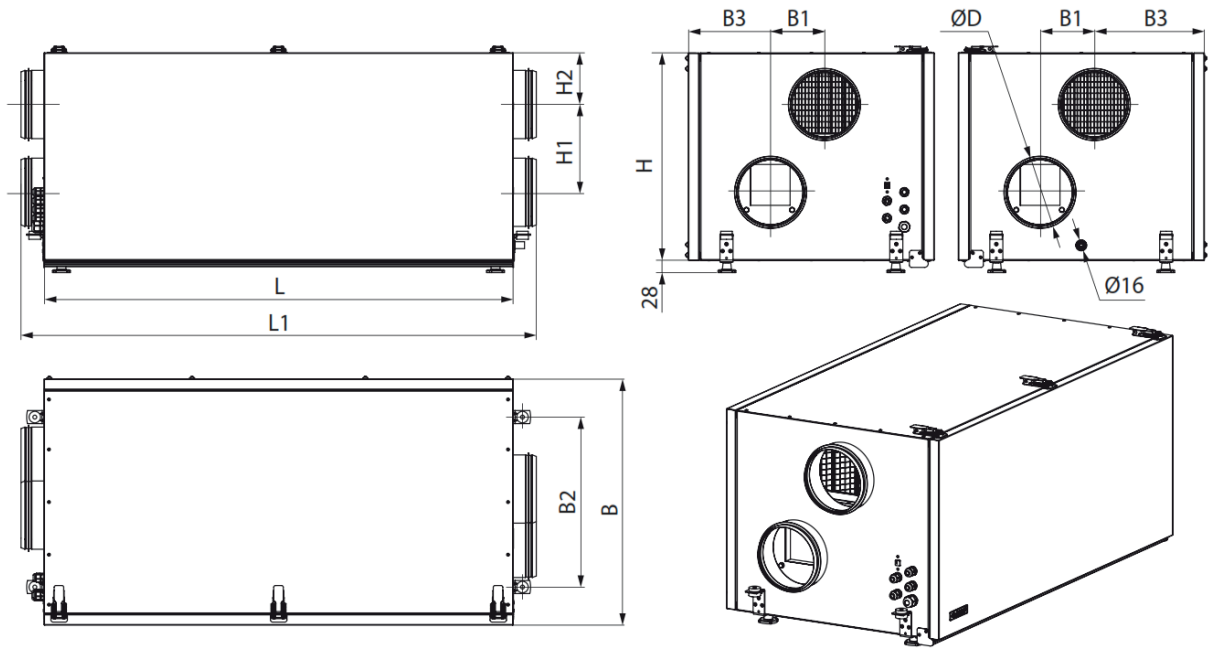
**DUKA VENT 402 PLUS**

**A**

36 dB

450 m<sup>3</sup>/h

ENERGIA · ЕНЕРґІЯ · ΕΝΕΡΓΕΙΑ · ENERGIA · ENERGY · ENERGIE · ENERGI  
2017 1254/2014



Model	ØD	B	B1	B2	B3	H	H1	H2	L	L1
VENT 302 PLUS	159	566	125	391	186	475	202	118	1081	1187
VENT 402 PLUS	199	687	255	588	220	514	235	139	1092	1174

